



LORD OF THE SEAS

Verzija: 1.1

Sadržaj

Opći opis.....	3
Topologija linija	4
Dostupni uložci.....	4
Nominale	4
Povrat igraču	4
Ikone.....	5
Dobitne kombinacije	7
Poseban dodatak ponovnih vrtnji	9
Riskiranje (igra rizika)	11
Pomoć.....	12

Opći opis



LORD OF THE SEAS je automat s 5 rola, 3 retka i 20 fiksnih isplatnih linija.

Sve se nagrade dodjeljuju za kombinacije istovrsnih simbola.

Podudarni simboli trebaju biti na isplatnim linijama i susjednim rolama, počevši od krajnje lijeve.

Isplaćuje se samo najveći dobitak na svakoj isplatnoj liniji.

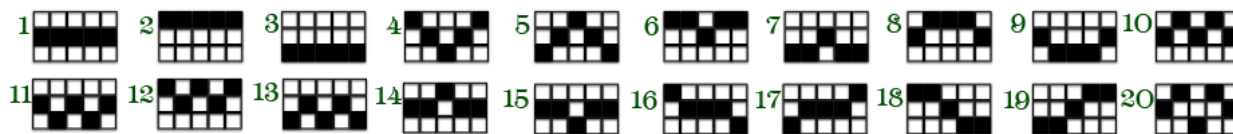
Dobici po raznim isplatnim linijama zbrajaju se.

Svi se dobiti u tablici isplata prikazuju za trenutačno odabrani ulog.

Sve nagrade u isplatnoj tablici prikazane su kao novčana vrijednost ili bodovi, ovisno o trenutačno odabranom načinu.

Topologija linija

Dostupne linije: 20 (fiksne linije).



Dostupni ulozi

Vrijednosti dostupnih uloga po liniji: 1, 2, 3, 4, 5, 10, 15, 20, 30, 40, 50, 60, 70, 80, 90, 100 (kredita).

Nominale

Konfiguriraju se u administratorskoj ploči na zahtjev kasina.

Trenutačno podržan raspon vrijednosti bodova: 0,001-10 000 novčanih jedinica.

Povrat igraču

RTP igre: 96,01 %

Prednost kuće: 3,99 %

Ikone

ID	Naziv	Slika	Role	Bilješke
1	Piratski brod	 A wooden pirate ship with a black sail featuring a skull and crossbones, sailing on a golden sea.	Automat	
2	Kapetan	 A close-up portrait of a pirate captain with a large red beard, wearing a black hat with a skull and crossbones.	Automat	
3	Pirat	 A close-up portrait of a pirate with a beard and a skull tattoo on his chest, holding a green bottle.	Automat	
4	Kostur	 A skull wearing a green bandana and a gold necklace, holding a cutlass.	Automat	
5	Novčić	 A gold coin with a skull and crossbones on its surface.	Automat	
6	Kubura	 A pair of brass megaphones with wooden handles.	Automat	
7	Boca	 A green glass bottle with a red stopper and a gold chain, containing a skull.	Automat	
8	Topovske kugle	 A hand holding a large, dark cannonball.	Automat	SCATTER

9	Škrinja s blagom		Ponovne vrtnje	
10	Karta		Ponovne vrtnje	
11	Začini		Ponovne vrtnje	
12	Bačva ruma		Ponovne vrtnje	
13	Novčić		Ponovne vrtnje	
14	Kubura		Ponovne vrtnje	
15	Boca		Ponovne vrtnje	
16	WILD		Ponovne vrtnje	WILD

Dobitne kombinacije

ID	Ikona	Broj	Dobitak	Topologija dobitka	Bilješke
0	1	5	250	S lijeva na desno	
1		4	50	S lijeva na desno	
2		3	20	S lijeva na desno	
3	2	5	150	S lijeva na desno	
4		4	30	S lijeva na desno	
5		3	15	S lijeva na desno	
6	3	5	150	S lijeva na desno	
7		4	30	S lijeva na desno	
8		3	15	S lijeva na desno	
9	4	5	100	S lijeva na desno	
10		4	20	S lijeva na desno	
11		3	10	S lijeva na desno	
12	5	5	100	S lijeva na desno	
13		4	20	S lijeva na desno	
14		3	10	S lijeva na desno	
15	6	5	100	S lijeva na desno	
16		4	20	S lijeva na desno	
17		3	10	S lijeva na desno	
18	7	5	100	S lijeva na desno	
19		4	20	S lijeva na desno	
20		3	10	S lijeva na desno	
21	8	1	+1 WILD u sakupljaču*	SCATTER	
22	9	5	250	S lijeva na desno	
23		4	50	S lijeva na desno	
24		3	20	S lijeva na desno	
25	10	5	150	S lijeva na desno	
26		4	30	S lijeva na desno	
27		3	15	S lijeva na desno	
28	11	5	150	S lijeva na desno	
29		4	30	S lijeva na desno	
30		3	15	S lijeva na desno	
31	12	5	100	S lijeva na desno	
32		4	20	S lijeva na desno	
33		3	10	S lijeva na desno	
34	13	5	100	S lijeva na desno	
35		4	20	S lijeva na desno	
36		3	10	S lijeva na desno	
37	14	5	100	S lijeva na desno	
38		4	20	S lijeva na desno	
39		3	10	S lijeva na desno	
40	15	5	100	S lijeva na desno	
41		4	20	S lijeva na desno	
42		3	10	S lijeva na desno	
43	lažna kombinacija	9	1 besplatna ponovna vrtnja	SCATTER	Svaka deveta vrtnja roli s trenutačnim ukupnim ulogom

* Tijekom uobičajenih vrtnji simboli SCATTER sakupljaju se u posebnoj sakupljaču za buduću uporabu kao simboli WILD u besplatnim ponovnim vrtnjama.

Poseban dodatak ponovnih vrtnji

Napadi na teretne brodove dio su piratske svakodnevice. Da bi povećali šanse za prikupljanje što većeg bogatstva, moraju dovući što više topovskih kugli prema topu prije nego što fitilj dogori!



Topovske kugle mogu se pojaviti samo na 5. roli, i to samo 1 topovska kugla po vrtnji. Svaka topovska kugla koja se zaustavi na roli odmah se prenosi do topa. U blizini topa možete držati najviše 9 topovskih kugli.

Topovske kugle sakupljene u igrama s različitim ukupnim ulozima računaju se zasebno i međusobno se ne zbrajaju. Isto vrijedi i za preostalu dužinu fitilja. Ako promijenite iznos ukupnog uloga, vidjet ćete koliko je fitilj dugačak i koliko je topovskih kugli već sakupljeno za prikazani ukupni ulog.

Fitilj će dogorjeti nakon svake devete vrtnje rola uz trenutačni ukupni ulog i aktivirat će BESPLATNU PONOVNJU VRTNJU.



Tijekom PONOVNE VRTNJE pirati napadaju teretni brod sa svim sakupljenim topovskim kuglama i pogađaju 2., 3. i 4. rolu. Svaka topovska kugla pretvara se u simbol WILD.

Tijekom PONOVNIH VRTNJI na rolama će se moći vidjeti potencijalan plijen pirata! Ponovne se vrtnje igraju s istim ulozima i linijama kao u glavnoj igri te se ne mogu iznova aktivirati tijekom posebnog dodatka.





Riskiranje (igra rizika)



U svakoj igri u kojoj je dobitak veći od nule igrač ima priliku udvostručiti dobitak do 10 puta (najveći broj mogućih rundi riskiranja).

Da bi pobijedio u rundi riskiranja, igrač mora dobiti bolju kartu od djelateljeve odabirom jedne od četiri karte okrenute naopačke.

Ako igrač dobije kartu jaču od djelateljeve, njegov se dobitak udvostručuje i može pokušati ponovno. Ako u bilo kojoj rundi pobjedu odnese djelatelj, igrač gubi dobitak i igra se završava.

Sve karte okrenute naopačke mogu biti jače od djelateljeve karte. Sve karte okrenute naopačke mogu biti slabije od djelateljeve karte. Karte se mogu ponovno pojavljivati kroz runde. Vjerojatnost dijeljenja karata nije jednako raspoređena. Vjerojatnost ranga karte igrača ovisi o trenutno dodijeljenoj djelateljevoj karti.

Joker je jači od svih ostalih karata. Djelatelj ni u kojem slučaju ne može dobiti Jokera.

Ako igrač izvuče kartu iste vrijednosti kao što je djelateljeva, rezultat je izjednačen, odnosno karta ne utječe na igračev dobitak te on može ponovno birati kartu.

Da bi odbio sudjelovanje u igri i preuzeo trenutčan dobitak, igrač mora pritisnuti UZMI DOBITAK.

Prosječni povrat igraču iznosi 84%. Međutim, izgledi u pojedinoj rundi mogu biti bolji ili lošiji ovisno o djelateljevoj karti:

Rang karte	RTP
2	162%
3	121%
4	113%
5	101%
6	100%
7	100%
8	100%

Rang karte	RTP
9	92%
10	78%
J	69%
Q	66%
K	64%
A	42%




BALANCE €64,888.563

LORD OF THE SEAS

16:51

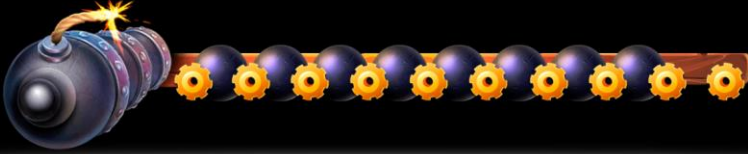
FREE RE-SPINS WITH EXTRA WILD SYMBOLS

Attacks on cargo ships are a part of pirates' routine. To increase chances to strike it rich, they need to pull as many cannonballs toward the cannon as possible before the wick burns out!



Cannonballs appear on reel 5 only, no more than 1 cannonball per spin. Each cannonball landing on the reel is carried to the cannon right away. You can keep up to 9 cannonballs near the cannon.

Cannonballs accumulated during the games with different total bets are counted separately and can't be summed up. The same is for the remaining wick's length. If you change your total bet amount, you will see how long the wick is and how many cannonballs were previously accumulated for the displayed total bet.



PLACE YOUR BET

FIXED LINES 20 COIN VALUE 1.00 BET €20.00


TURBO AUTO SPIN

BALANCE €64,888.563


LORD OF THE SEAS

16:51

The wick burns out after every ninth reels spin with the current total bet, triggering a FREE RE-SPIN.



During the RE-SPIN, pirates attack a cargo ship with all the accumulated cannonballs, hitting reels 2, 3 & 4. Every cannonball turns into a WILD.

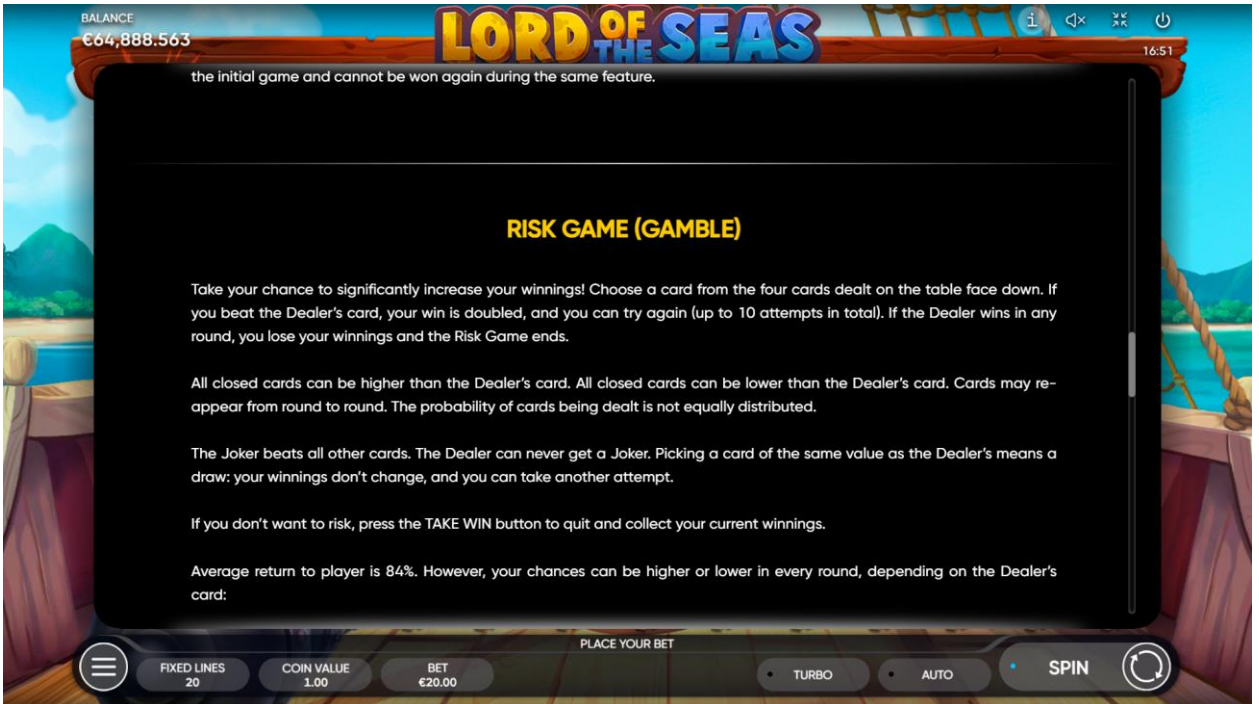
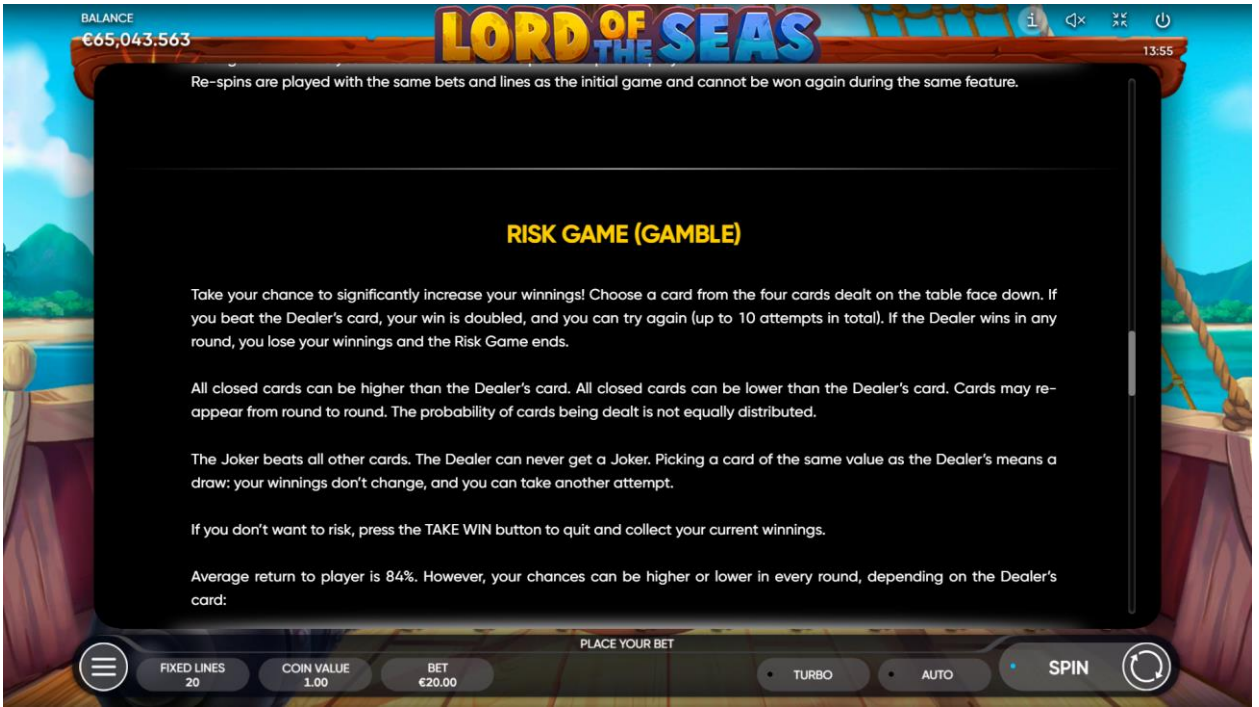


During the RE-SPINS you will see on the reels the potential pirate's prey! Re-spins are played with the same bets and lines as the initial game and cannot be won again during the same feature.

PLACE YOUR BET

FIXED LINES 20 COIN VALUE 1.00 BET €20.00

TURBO AUTO SPIN



BALANCE €65,043.563

LORD OF THE SEAS

13:55

LORD OF THE SEAS is a 5-reel 3-row slot game with 20 fixed paylines.
 All prizes are for combinations of a kind.
 Matching symbols should be on paylines and adjacent reels, starting from the leftmost.
 On each payline, only the highest win is paid.
 Wins on different paylines are added.
 All prizes in the paytable are shown for the currently selected bet.
 All prizes in the paytable are shown in money or credits depending on the currently selected mode.

PAYLINES

1	2	3	4	5
6	7	8	9	10
11	12	13	14	15
16	17	18	19	20

PLACE YOUR BET

FIXED LINES 20 COIN VALUE 1.00 BET €20.00

TURBO AUTO SPIN

BALANCE €65,043.563

LORD OF THE SEAS

13:54

6	7	8	9	10
11	12	13	14	15
16	17	18	19	20

ATTENTION!

All unfinished games, untaken prizes, unused accumulated amounts are saved for 7 days and then canceled. Saved results can be canceled before the 7-day expiration period in case of a scheduled system update or server maintenance. Please make sure that you have collected all your wins and prizes before you quit the game.

The English version shall always prevail in case of any discrepancies or inconsistencies between the English version and its translations to other languages.
 Malfunction voids all pays and plays.

PLACE YOUR BET

FIXED LINES 20 COIN VALUE 1.00 BET €20.00

TURBO AUTO SPIN